

NUEVA
TECNOLOGÍA DE
ESCÁNER PSP
INNOVADORA

VSP



Un escáner VSP

Un escáner pequeño, ligero y compacto

El VSP se ha diseñado como un escáner fácil de usar. El VSP es pequeño y ligero, por lo que se puede instalar perfectamente en un pequeño consultorio dental.

El VSP está equipado con una pantalla táctil LCD de 4 pulgadas, que permite visualizar la imagen adquirida.

Con la pantalla táctil se tiene un acceso rápido y fácil a las funciones.

Además, el cable Ethernet permite la transferencia rápida de imágenes del escáner al ordenador. Hemos desarrollado el VSP como una forma sencilla, rápida y fácil de diagnosticar la imagen del paciente en el sillón dental.

Diferenciación de los escáneres PSP existentes

Se ha realizado una gran inversión en investigación y desarrollo para crear un diseño diferente al de los escáneres existentes.

Al utilizar un elemento semiconductor (MPPC), en lugar de un tubo de vacío (PMT), hemos conseguido miniaturizar y aligerar el producto.

Se ha trabajado para optimizar la calidad de imagen.

Las placas de fósforo son reutilizables.

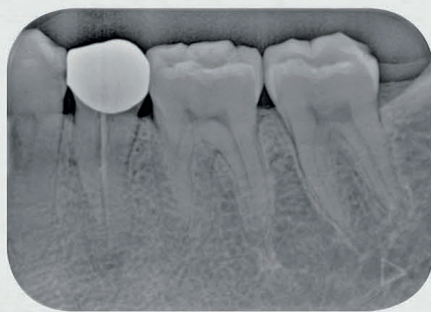


Obtención de una imagen radiográfica a partir de una placa de fósforo

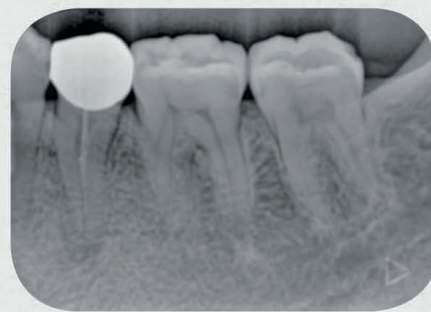
Obtenga un diagnóstico con una imagen clara gracias a la placa de fósforo flexible.

Gracias a la placa de fósforo flexible, dispondrá de un marco intraoral cómodo. Un total de 4 placas de fósforo de diferentes tamaños le permitirá captar las diferentes zonas dentales o las dimensiones de los dientes. El VSP puede producir una imagen de calidad en modo SR/HR.

Como obtendrá una calidad clara en todos los modos, podrá utilizarlo de una manera práctica sin preocuparse del ajuste de la calidad.



SR/Superresolución



HR/Alta resolución

Placas de fósforo

0

Tamaño

22 X 31 mm

1

Tamaño

24 X 40 mm

2

Tamaño

31 X 41 mm

3

Tamaño

27 X 54 mm

SOFTWARE EzDent-i

Software práctico y fácil de usar

- 5 licencias multiusuario disponibles y actualizables.
- Práctico: interfaz de usuario sencilla e intuitiva para una edición fácil.
- Admite la adquisición de una arcada completa.
- Admite diversas disposiciones gráficas para comparar e interpretar diferentes imágenes.
- Admite diversas funciones de ajuste de imagen: inversión, rotación, zoom delantero/trasero, anotación (línea, ángulo, lupa), modificación del brillo y contraste.

- Admite la función de importación de imágenes externas.
- Modificación y eliminación del estudio y de la información DICOM.
- Admite la impresión en un CD (papel, película).

EzDent-i con una amplia gama de opciones y comodidades

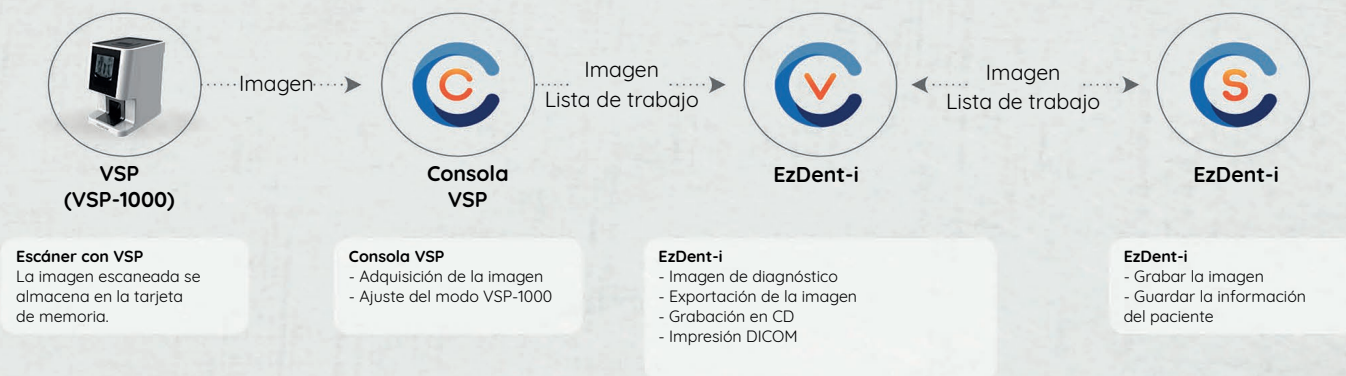
El software suministrado se puede instalar en un ordenador y editar fácilmente gracias a una interfaz de usuario intuitiva. Existen otras funciones disponibles como la conexión PACS, la impresión DICOM y otras funcionalidades.



Flujo de trabajo con EzDent-i

EzDent-i, una potente tecnología de software

Además de las funciones tradicionales y prácticas, EzDent-i admite sistemas PACS. Podrá personalizarlo para cualquier entorno en un consultorio dental o en un hospital.



Realice un diagnóstico más preciso con una calidad de imagen nítida con VSP



Especificaciones de VSP-1000

Especificaciones de VSP-1000	Tamaño 0 / 1 / 2 / 3
Resolución (lp/mm)	SR:20 / HR:10
Visualización	Pantalla táctil de 4 pulgadas
Conexión	Ethernet
Multiusuario	Sí
Modo de espera	Sí
Peso (kg)	3,3 kg
Dimensiones (An. x Al. x Pr.)	233 x 141 x 191,5 mm

- CE ISO13485
2195
- FDA 510K
- KFDA GMP

vatech

Edificio Torona Av. Europa 24
28108 – Alcobendas
+34 91 658 98 35